

# VITOClima 300-S/HE

Free Joint DC Inverter

Çoklu klima sistemleri

**VIESSMANN**

climate of innovation



Viessmann Vitoclima 300-S/HE Free Joint DC inverter Çoklu klima sistemleri İle tek dış üniteye 5 adede kadar iç ünite kombinasyonu yapabilir, değişken debili soğutucu akışkan teknolojisi ile bireysel iklimlendirmenin bir adım ötesine geçebilirsiniz.

#### Sezonsal verimlilik

Viessmann, Avrupa birliği sezonsal verimlilik yönetmeliklerine uygun Vitoclima 300-S/HE serisi Free Joint çoklu klima sistemlerini sunar.

Klimalarda enerji tüketimini en aza indirmeyi hedefleyen sezonsal verimlilik yönetmelikleri Avrupa Birliği ülkelerinden sonra Türkiye’de de yürürlükte.

Önceki yıllarda tek bir çalışma noktasındaki hava sıcaklığı göz önüne alınarak geliştirilen klimalar artık sezonsal verimlilik kriterlerine göre farklı dış ortam sıcaklıklarında da tasarruflu ve performanslı çalışacak şekilde geliştirilmektedir.

#### DC Inverter teknolojisi

Vitoclima 300-S/HE Free Joint çoklu klima sistemleri, DC inverter teknolojisi ile tasarruf yanı sıra sunduğu konforlu iklimlendirme sayesinde kendinizi iyi hissedeceğiniz ortamlar yaratır. DC Inverter teknolojisi kompresör devrini ihtiyaca göre ayarlar, klimanız ihtiyacınız kadar çalışır.

Vitoclima 300-S/HE kısmi yüklerde daha verimli çalışır, yüksek SCOP/SEER işletim maliyetlerini düşürür.

Her bir iç ünitenin bireysel kontrol edilmesi sayesinde maksimum enerji tasarrufu sağlanır.

#### Geniş ürün programı

Vitoclima 300-S/HE Free Joint DC inverter Çoklu klima sistemleri 4 dış ünite ve 12 iç ünitenin çok sayıda kombinasyonu ile proje çözümlerinde esneklik sağlar. 5 kW ile 12 kW kapasite aralığında 4 tip dış ünite ve 2,1 kW ile 7,1 kW kapasite aralığında duvar, kaset ve gizli tavan tipi kanallı iç ünite seçenekleri mevcuttur.

#### Uzun borulama mesafesi ve yüksek kapasite kombinasyonu

O5F3120M0 dış ünitesi 15 m kot farkı ve toplam 80 m borulama mesafesi ile esnek montaj imkanı sunar. O5F3120M0 dış ünitesi, 5 iç ünite ve 63 kBTu/h toplam kombinasyon kapasitesine kadar kombinasyon imkanı verir.

#### Kolay montaj ve bakım

Vitoclima 300-S/HE Free Joint DC inverter Çoklu klima sistemleri son derece basit kablama ve borulamaya sahiptir. Dış ünitelerin monofaze olması evsel uygulamalarda avantaj, kaynaklı bağlantı yerine sıkı geçme borulama imkanı ise montajda kolaylık sağlar.



O2F3050M0



O4F3100M0



O4F3080M0



O5F3120M0

Vitoclima 300-S/HE Free Joint DC Inverter dış üniteler



#### Vitoclima 300-S/HE Free Joint DC inverter dış ünite teknik özellikleri

- Konforlu ve verimli bir ısıtma için sadece gerekli olduğunda defrosta geçer.
- Yüksek SEER/SCOP ile düşük işletim giderleri
- Geniş ürün programı ile her tür projeye uygun çözümler sunar.
- Kaynaksız bağlantı ile montajda kolaylık
- Kompakt ve hafif dış ünite tasarımı sayesinde sıradan bir asansörle bile yüksek katlara çıkarılabilir.
- Arıza tespit sistemi ile hızlı ve kolay arıza giderme sağlanır.

- İşletme dış ortam sıcaklıkları  
Soğutma modu: - 15 °C ~ 48 °C  
Isıtma modu: - 15 °C ~ 24 °C



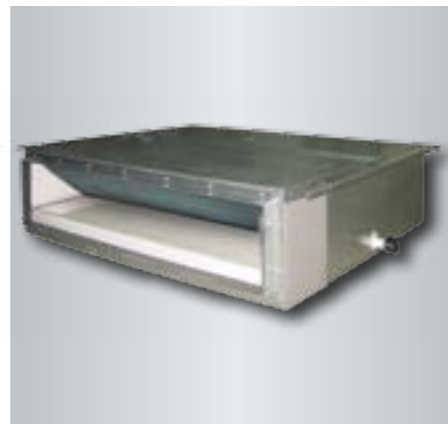
Vitoclima 300-S/HE duvar tipi iç ünite



Vitoclima 300-S/HE kaset tipi iç ünite



Vitoclima 300-S/HE kaset tipi iç ünite



Vitoclima 300-S/HE gizli tavan tipi iç ünite

#### Vitoclima 300-S/HE Free Joint DC inverter iç ünite teknik özellikleri

- Kompakt iç ünite ölçüleri sayesinde kolay montaj ve bakım
- Duvar tipi iç üniteler konforlu uyku modu: Ayar sıcaklığını değiştirme özelliği ile insan sağlığını korumanın yanı sıra konforlu bir uyku sağlar.
- Gizli tavan tipi kanallı iç ünitelerdeki düşük cihaz dış statik basınçları montajda kolaylık sağlar.
- Düşük ses seviyeleri
- Kullanımı kolay standart uzaktan kumandalar
- Konforlu bir iklimlendirme için özel uzaktan kumanda sensörü

- Otomatik kendi kendini temizleme: İşletim sonrası fan çalıştırılarak, bakteri oluşumuna yol açabilecek nemin kurutulması mümkündür.
- Çıkarılabilir ve yıkanabilir panel ile kolay kullanım.
- Geniş kanat açıları ile homojen hava dağılımı.
- Yıkanabilir filtre.

O2F3050M0		
1 iç ünite	2 iç ünite	
7	7+7	7+12
9	7+9	9+12
12	9+9	-

O4F3080M0							
2 iç ünite		3 iç ünite			4 iç ünite		
7+7	12+12	7+7+7	7+9+12	12+12+12	7+7+7+7	7+7+9+12	9+9+9+12
7+9	7+18	7+7+9	9+9+12	7+12+18	7+7+7+9	9+9+9+9	7+9+12+12
9+9	9+18	7+9+9	7+12+12	9+12+18	7+7+9+9	7+9+9+12	7+7+9+18
7+12	12+18	7+7+12	9+12+12	12+12+18	7+7+7+12	7+7+12+12	9+9+12+12
9+12	18+18	9+9+9	9+9+18	7+7+18	7+9+9+9	7+7+7+18	-

O4F3100M0							
2 iç ünite		3 iç ünite			4 iç ünite		
7+12	18+24	7+7+7	7+12+24	9+18+24	7+7+7+7	7+7+12+24	9+9+9+9
7+18	24+24	7+7+9	7+18+18	12+12+12	7+7+7+9	7+7+18+18	9+9+9+12
7+24	-	7+7+12	7+18+24	12+12+18	7+7+7+12	7+9+9+9	9+9+9+18
9+9	-	7+7+18	9+9+9	12+12+24	7+7+7+18	7+9+9+12	9+9+9+24
9+12	-	7+7+24	9+9+12	12+18+18	7+7+7+24	7+9+9+18	9+9+12+12
9+18	-	7+9+9	9+9+18	18+18+18	7+7+9+9	7+9+9+24	9+9+12+18
9+24	-	7+9+12	9+9+24	-	7+7+9+12	7+9+12+12	9+9+18+18
12+12	-	7+9+18	9+12+12	-	7+7+9+18	7+9+12+18	9+12+12+12
12+18	-	7+9+24	9+12+18	-	7+7+9+24	7+9+18+18	9+12+12+18
12+24	-	7+12+12	9+12+24	-	7+7+12+12	7+12+12+12	12+12+12+12
18+18	-	7+12+18	9+18+18	-	7+7+12+18	7+12+12+18	-

O5F3120M0							
2 iç ünite		3 iç ünite			4 iç ünite		
7+18	24+24	7+7+7	7+12+18	9+12+18	12+24+24	7+7+7+7	7+7+12+18
7+24	-	7+7+9	7+12+24	9+12+24	18+18+18	7+7+7+9	7+7+12+24
9+12	-	7+7+12	7+18+18	9+18+18	18+18+24	7+7+7+12	7+7+18+18
9+18	-	7+7+18	7+18+24	9+18+24	-	7+7+7+18	7+7+18+24
9+24	-	7+7+24	7+24+24	9+24+24	-	7+7+7+24	7+9+9+9
12+12	-	7+9+9	9+9+9	12+12+12	-	7+7+9+9	7+9+9+12
12+18	-	7+9+12	9+9+12	12+12+18	-	7+7+9+12	7+9+9+18
12+24	-	7+9+18	9+9+18	12+12+24	-	7+7+9+18	7+9+9+24
18+18	-	7+9+24	9+9+24	12+18+18	-	7+7+9+24	7+9+12+12
18+24	-	7+12+12	9+12+12	12+18+24	-	7+7+12+12	7+9+12+18

4 iç ünite				5 iç ünite			
7+9+12+24	9+9+9+12	9+12+12+24	7+7+7+7+7	7+7+7+12+18	7+7+9+18+18	7+9+9+12+24	9+9+9+12+12
7+9+18+18	9+9+9+18	9+12+18+18	7+7+7+7+9	7+7+7+12+24	7+7+12+12+12	7+9+9+18+18	9+9+9+12+18
7+9+18+24	9+9+9+24	9+18+18+18	7+7+7+7+12	7+7+7+18+18	7+7+12+12+18	7+9+12+12+12	9+9+9+18+18
7+12+12+12	9+9+12+12	12+12+12+12	7+7+7+7+18	7+7+9+9+9	7+7+12+18+18	7+9+12+12+18	9+9+12+12+12
7+12+12+18	9+9+12+18	12+12+12+18	7+7+7+7+24	7+7+9+9+12	7+9+9+9+9	7+12+12+12+12	9+9+12+12+18
7+12+12+24	9+9+12+24	12+12+12+24	7+7+7+9+9	7+7+9+9+18	7+9+9+9+12	7+12+12+12+18	9+12+12+12+12
7+12+18+18	9+9+18+18	12+12+18+18	7+7+7+9+12	7+7+9+9+24	7+9+9+9+18	9+9+9+9+9	9+12+12+12+18
7+12+18+24	9+9+18+24	-	7+7+7+9+18	7+7+9+12+12	7+9+9+9+24	9+9+9+9+12	12+12+12+12+12
7+18+18+18	9+12+12+12	-	7+7+7+9+24	7+7+9+12+18	7+9+9+12+12	9+9+9+9+18	-
9+9+9+9	9+12+12+18	-	7+7+7+12+12	7+7+9+12+24	7+9+9+12+18	9+9+9+9+24	-

Not 1: İç ünitelerin aynı anda çalıştırılacağı projelerde iç ünite kombinasyon oranının %135'i geçmemesine dikkat edilmelidir.

Not 2: %120'nin üzerindeki diversite oranlarına sahip kombinasyonlarda iç ünitelerin aynı anda çalıştırılması halinde performans düşümü gözlemlenebilir.

## VITOClima 300-S/HE Free Joint DC Inverter Dış üniteler

Model			O2F3050M0	O4F3080M0	O4F3100M0	O5F3120M0
Bağlanabilen maksimum iç ünite adedi			2	4	4	5
Maksimum iç ünite kombinasyonu			21k	42k	54k	63k
Kapasite (min. ~ maks.)	Soğutma	Btu/h	17100 (7000~21160)	27300 (7509~34130)	35826 (7167~37543)	41297 (7167~46417)
		kW	5 (2,05~6,20)	8 (2,2~10)	10,5 (2,1~11)	12,1 (2,1~13,6)
	Isıtma	Btu/h	19100 (8532~22700)	31750 (9556~37543)	40956 (8874~44369)	44369 (8874~47782)
kW		5,6 (2,50~6,65)	9,3 (2,8~11)	12 (2,6~13)	13 (2,6~14)	
	Tasarım yükü	Btu/h	15695	31700	27304	-
SEER/SCOP		W/W	5,6/3,8	5,1/3,8	5,5/3,8	3,23/3,67*
Enerji sınıfı			A+/A	A/A	A/A	-
Voltaj, frekans, faz			1 Ph, 220-240 V, 50 Hz	1 Ph, 220-240 V, 50 Hz	1 Ph, 220-240 V, 50 Hz	1 Ph, 220-240 V, 50 Hz
Çekilen güç	Soğutma	W	1550	2490	3500	3590
	Isıtma	W	1550	2580	3750	3550
Hava debisi		m³/h	3200	4000	5200	5500
Ses basıncı seviyesi		dB(A)	56	58	60	54
Ses gücü seviyesi		dB(A)	63	68	70	64
Boyutlar	(GxDxY)	mm	963x396x700	1001x427x790	1015x440x1103	1015x440x1103
Net ağırlık		kg	50	69	94	102
Borulama (Maks.)	Toplam uzunluk	m	20	70	70	80
	Dış ünite- iç ünite	m	10	20	20	25
Maks. yükseklik farkı	Dış ünite- iç ünite	m	5	10	15	15
	İç ünite- iç ünite	m	7,5	7,5	7,5	7,5

\* : O5F3120M0 modeli için EER/COP değerleri verilmiştir.

## VITOClima 300-S/HE Free Joint duvar tipi iç üniteler

Model			WF3022M0	WF3028M0	WF3035M0	WF3053M0	WF3071M1
Kombinasyon için kapasite kodu			7k	9k	12k	18k	24k
Kapasite	Soğutma	kW	2,1	2,6	3,5	5,3	6,45
		Btu/h	7167	8874	11946	18089	22014
	Isıtma	kW	2,6	2,8	3,8	5,8	7,1
Btu/h		8874	9556	12969	19795	24232	
Hava debisi		m³/h	550/520/370/280	600/520/370/280	680/560/410/300	800/680/560/460	1000/750/650/550
Fan motoru	Güç	W	35	35	45	55	65
Ses basıncı seviyesi	(SY/Y/O/D)	dB(A)	40/38/30/24	41/38/30/24	42/39/31/25	45/40/37/32	48/46/44/42
Ses gücü seviyesi	(SY/Y/O/D)	dB(A)	50/48/40/34	51/48/40/34	52/49/41/35	55/50/47/42	58/56/54/52
Voltaj, frekans, faz			1 Ph, 220-240 V, 50 Hz	1 Ph, 220-240 V, 50 Hz	1 Ph, 220-240 V, 50 Hz	1 Ph, 220-240 V, 50 Hz	1 Ph, 220-240 V, 50 Hz
Çalışma akımı		A	0,16	0,16	0,16	0,31	0,31
Boru çapları	Gaz	mm	Φ 9,52	Φ 9,52	Φ 9,52	Φ 12,7	Φ 15,9
		inch	3/8	3/8	3/8	1/2	5/8
	Sıvı	mm	Φ 6,35	Φ 6,35	Φ 6,35	Φ 6,35	Φ 9,52
		inch	1/4	1/4	1/4	1/4	3/8
Boyutlar	(GxDxY)	mm	770x201x283	770x201x283	770x201x283	865x215x305	1018x223x315
Net ağırlık		kg	8	8	9	12	15,5

## VITOClima 300-S/HE Free Joint Kaset tipi iç üniteler

Model			CF3035M0	CF3053M0	CF3071M0
Kombinasyon için kapasite kodu			12k	18k	24k
Kapasite	Soğutma	kW	3,5	4,5	7,1
		Btu/h	11946	15358	24232
	Isıtma	kW	4	5	8
Btu/h		13652	17065	27304	
Hava debisi		m³/h	600	600	1180
Fan motoru	Güç	W	50	50	100
Ses basıncı seviyesi	(Y/D)	dB(A)	46	46	39/35
Ses gücü seviyesi	(Y/D)	dB(A)	56	56	49/45
Voltaj, frekans, faz			220-240/50/1	220-240/50/1	220-240/50/1
Çalışma akımı		A	0,23	0,23	0,4
Boru çapları	Gaz	mm	Φ 9,52	Φ 12,7	Φ 15,9
		inch	Φ 3/8	Φ 1/2	Φ 5/8
	Sıvı	mm	Φ 6,35	Φ 6,35	Φ 9,52
inch		Φ 1/4	Φ 1/4	Φ 3/8	
Ünite boyutları	(GxDxY)	mm	570 x570 x230	570 x570 x230	840x840x240
Panel boyutları	(GxDxY)	mm	650 x 650 x 50	650 x 650 x 50	950x950x60
Net ağırlık	(ünite/panel)	kg	18/6,5	18/6,5	30/6,5

## VITOClima 300-S/HE Free Joint gizli tavan tipi iç üniteler

Model			DF3028M0	DF3035M0	DF3053M0	DF3071M0
Kombinasyon için kapasite kodu			9k	12k	18k	24k
Kapasite	Soğutma	kW	2,5	3,5	5	7,1
		Btu/h	8533	11945	17065	24232
	Isıtma	kW	2,8	3,85	5,5	8
Btu/h		9556	13140	18772	27304	
Hava debisi		m³/h	450	500	700	1000
Cihaz dışı statik basınç	Maks.	Pa	10	10	10	15
Fan motoru	Güç	W	75	65	80	110
Ses basıncı seviyesi	(Y/D)	dB(A)	37 / 31	39 / 32	41 / 33	42 / 34
Ses gücü seviyesi	(Y/D)	dB(A)	47 / 41	49 / 42	50 / 43	52 / 44
Voltaj, frekans, faz			1 Ph, 220-240 V, 50 Hz	1 Ph, 220-240 V, 50 Hz	1 Ph, 220-240 V, 50 Hz	1 Ph, 220-240 V, 50 Hz
Çalışma akımı		A	0,28	0,31	0,41	0,5
Boru çapları	Gaz	mm	Φ 9,52	Φ 9,52	Φ 12,7	Φ 15,9
		inch	Φ 3/8	Φ 3/8	Φ 1/2	Φ 5/8
	Sıvı	mm	Φ 6,35	Φ 6,35	Φ 6,35	Φ 9,52
inch		Φ 1/4	Φ 1/4	Φ 1/4	Φ 3/8	
Boyutlar	(GxDxY)	mm	700x615x200	700x615x200	900x615x200	1100x615x200
Net ağırlık		kg	22	23	27	31

**VIESSMANN**

climate of innovation

Viessmann Isı Teknikleri Ticaret A.Ş.

Şerifali Mah. Söyleşi Sok. No:39

34775 Ümraniye-İstanbul

Telefon: 0 216 528 46 00

Faks: 0 216 528 46 50

[www.viessmann.com.tr](http://www.viessmann.com.tr)